



- Damit den Mitarbeitern von Thalheim während des Umbaus auch genügend Seminarräume zur Verfügung stehen, werden gerade die Fundamente für den Meetingtower II betoniert (siehe Foto). Die Container hierfür werden bereits in der 2. Märzwoche geliefert und die Inbetriebnahme ist Ende März geplant. Der freiwerdende Seminarraum Dachstein im Modulbüro wird in Zukunft vom dem Fachbereich Hard&Software-Engineering genutzt.



- Hr. Mair Peter - Compliance Engineering EMV - ist verantwortlich für die logistische Übersiedlungsabwicklung des neuen Standortes. Zurzeit wird von Hrn. Mair eine komplette Inventurliste erstellt. Um dementsprechende Unterstützung der ausführenden Kollegen wird ersucht.
- Mit heutigem Stand wurden ca. 80% aller handwerkliche und bautechnische Arbeiten für den Neubau von T2 budgetkonform beauftragt. Die restlichen 20% werden noch im Jahr 2010 beauftragt.





### Facility Management / Umsiedlungsprozess / Servicekonzept / Kontakt Nachbarn

Herr Gerald Gattringer

- Selbst bei diesen Witterungsverhältnissen werden bereits im Kellergeschoß des Bauteiles 3 und 4 die Wände verputzt.
- Im Bauteil 4 wurden die Fertigbetonträger für das OG1 versetzt.
- Nachdem der Frühling Einzug hält, arbeiten ab sofort wieder um die 100 Personen auf der Baustelle.
- Nachstehendes Bild zeigt die Brücke Bauteil 2 auf Bauteil 3 beim Versetzen der Fertigbetondeckenelemente.







## T2 Newsletter März 2010

Informierte Mitarbeiterinnen und Mitarbeiter stehen dem Vorhaben T2 positiv gegenüber und leisten somit zum nachhaltigen Erfolg einen wichtigen Beitrag.

### Aktuelles

- Alle Arbeiten zur Errichtung des Meeting Towers II sind vorm Abschluss. Die dazu benötigten Container sind angeliefert. Sämtliche Inbetriebnahmevorbereitungen, wie Elektroversorgung und Schließsystem laufen auf Hochtouren. Nach der Fertigstellung wird der Seminarraum Dachstein in das 1.OG des Meeting Towers II übersiedeln und somit steht wieder mehr Bürofläche im Modulbüro zur Verfügung.

### Meetingtower II

- Je Geschoßfläche 5 Container
- Erdgeschoss 38 m<sup>2</sup>
- Obergeschoss 28 m<sup>2</sup>

NORD - WEST ANSICHT  
M= 1:100



SÜD - OST ANSICHT  
M= 1:100



LAGEPLAN:



- Im Zuge der internen Übersiedlungs- und Einrichtungsplanung sind die Vorbereitungen zur Datenerhebungen abgeschlossen. Die erforderlichen Daten werden von den Teams bis 12. April erhoben. Für eine erfolgreiche und termingerechte Übersiedelung, bittet das T2-Team um dementsprechende Unterstützung.





- Mitte März begann die Errichtung des Geothermiefeldes. Vorbereitend wurde dazu die oberste Erdschicht abgehoben. Zum sicheren Befahren der Baufahrzeuge wurde ein Schicht Schotter aufgebracht. Diese Erde wird nach Fertigstellung wieder für die Begrünung verwendet.  
Die erste der 204 Bohrungen des Geothermiefeldes ist in der KW11 passiert. Bis Ende August 2010 entsteht in T2 das größte Geothermiefeld Europas.



- Die als Notzufahrt benutzte Parkplätzeinfahrt ETW-Süd ist seit 26. März wieder benutzbar.







- Für die energiebewusste Nutzung des Flusswassers wurden während der Traundammsanierung der Wasserspiegel der Traun abgesenkt. Diese Gelegenheit wurde dazu genutzt, um die drei Tiefbrunnen für die Brauchwassernutzung zu errichten. Das erste Brauchwasser fließt!



- Durch das frühlinghafte Wetter kann mit Hochdruck an den Obergeschossen weitergearbeitet werden. Im Untergeschoß beginnen bereits die ersten Installationsarbeiten für die Lüftung. Insgesamt sind nun wieder über 100 Bauarbeiter mit der Errichtung von T2 beschäftigt.





## T2 Newsletter April 2010

Informierte Mitarbeiterinnen und Mitarbeiter stehen dem Vorhaben T2 positiv gegenüber und leisten somit zum nachhaltigen Erfolg einen wichtigen Beitrag.

### Projektleitung / Aktuelles

- Am 11. und 12. Mai 2010 findet im Beisein von S+S, sowie dem Haustechnikplaner ARUP und der internen Planungsgruppe ein Workshop zur Freigabe der technischen Gebäudeeinrichtung und deren Ausstattung statt. Alle unklaren und offenen Punkte werden bei diesem Meilenstein zum Abschluss gebracht.
- Von den 204 durchzuführenden Bohrungen am Geothermiefeld sind bereits 46 mit einer Gesamtböhrlänge 9200m realisiert worden.







- Schon in der Rohbauphase wird parallel an den Außenfassaden von Bauteil 2 und 4 eifrig gearbeitet. Von der Fa. Fill aus Hohenzell werden die Fensterrahmen maßgenau montiert.



- Auch an Bauteil 3 herrscht reges Treiben. Die Bautätigkeiten sind bereits an der obersten Geschossdecke angelangt.



- Die hochgesteckten Terminziele des Bauvorhabens werden von den ausführenden Firmen eingehalten. Somit kann bereits am 10.05.2010 die Dachgleiche mit den involvierten Unternehmen gefeiert werden.





## T2 Newsletter Mai 2010

Informierte Mitarbeiterinnen und Mitarbeiter stehen dem Vorhaben T2 positiv gegenüber und leisten somit zum nachhaltigen Erfolg einen wichtigen Beitrag.

### Projektleitung / Aktuelles

Herr Josef Feichtinger

Am Montag den 10. Mai fand in Thalheim die Gleichfeier für den neuen Forschungs- und Entwicklungsstandort statt.

#### Dachgleiche in T2

**Der Rohbau des neuen Forschungs- und Entwicklungsstandortes in Thalheim ist fast fertig. Der Bauherr - die Firma Gerstl lud die Fronius Geschäftsleitung, das T2 Kernteam und natürlich die beteiligten Bauarbeiter zur feierlichen Gleichfeier ein.**

**Thalheim.** Unter Verwendung von Fertigbetonteilen konnte man der Baustelle sichtlich beim Wachsen zuschauen. Dieses hohe Tempo ist aber nur durch die straffe Organisation und dem Fleiß der zahlreichen Handwerker auf der Baustelle zu verdanken. Da war die Feier mit den Bauarbeitern zur Fertigstellung des Rohbaues natürlich mehr als verdient.







Für die Geschäftsleitung war die Gleichenfier ein dementsprechender Anlass sich, bei der Begehung des Rohbaues, ein Bild über tollen Fortschritt auf der Baustelle zu machen. „Mir fehlen fast die Worte nachdem Rundgang auf diesem so beeindruckenden zukünftigen Forschungs- und Entwicklungsstandortes“, so Heinz Hackl – GL F&E und QM.

Als kleine Überraschung lies sich die Baufirma Gerstl etwas Besonderes einfallen. An einem Baukran wurde eine Personenkabine befestigt mit der dann eine Art „Rundflug“ über die Baustelle gemacht werden konnte. Alle Personen die schwindelfrei sind und dieses spezielle Angebot wahrnahmen, imponierte der Anblick aus der Vogelperspektive sehr.



Bei der Gleichenfier selbst kamen neben Heinz Hackl, Josef Feichtinger – Projektleiter T2, Architekt Till Schneider von schneider & schumacher, Rudolf Fehringer – Fa. Gerstl, und natürlich die Poliere Andreas Lumper und Wolfgang Schuller mit Ihrer Gleichenrede zu Wort. Ein Team des Fronius Global Sounds umrahmte die Veranstaltung musikalisch.

Anbei noch der Link zum Video:

[http://www.sendezentrum.at/videos/kapfer/dachgleicht2\\_fronius.wmv](http://www.sendezentrum.at/videos/kapfer/dachgleicht2_fronius.wmv)





## Büro / Halle / Labor

Herr Manfred Stadler

Der Fertigstellung des Rohbaues schreitet zügig voran und es wird bereits mit Hochdruck an der TGA-Trassenführung durch die ausführenden Firmen gearbeitet. Beim TGA-Einrichtungsworkshop vom 11. – 12. Mai 2010, hatten wir noch einmal die Gelegenheit den derzeitigen Planungsstand gemeinsam mit Architekten und TGA-Fachplanung zu prüfen und die letzten Änderungswünsche in die Planung einfließen zu lassen.

In einem gemeinsamen symbolischen Akt wurden die Geschosspläne von den Verantwortlichen der zukünftigen Nutzungsbereiche unterzeichnet und somit die Freigabe zur Realisierung gegeben.

Vielen Dank an alle Beteiligten für die gute Vorbereitung und die konstruktive Arbeit!







## T2 Newsletter Juni 2010

Informierte Mitarbeiterinnen und Mitarbeiter stehen dem Vorhaben T2 positiv gegenüber und leisten somit zum nachhaltigen Erfolg einen wichtigen Beitrag.

### Projektleitung / Aktuelles

Die aufwändigsten Betonierarbeiten sind bis auf wenige Kleinigkeiten abgeschlossen. Aus diesem Grund reduzierte die Fa. Gerstl auch die Anzahl der Bauarbeiter. Zur Zeit sind nur noch ca. 30 Arbeiter auf der Baustelle beschäftigt. Im Bauteil 4 konnte die Ortbetondecke fertiggestellt werden.

Die Fassadenmontagen am Bauteil 3 und 4 nordseitig (Traunufer) sind voll im Gange.







Im Bauteil 2 konnte die Dachisolierung aufgebracht werden. Als nächster Schritt ist die Begrünung geplant. Die Räumlichkeiten im Bauteil 2 haben auch ihre erste Bewährungsprobe beim Rollout ETW<sup>2</sup> gut bestanden. An 2 Terminen wurde sowohl der R&D und den Nahtstellenpartner über die Strategie informiert. Interessenten können sich bei einem Baustellenrundgang von der Dimension des Gebäudes überzeugen.



Ein weiterer Meilenstein ist KW27 geplant: die erste Dachkonstruktion über das Atrium wird mit einem Schwerlastkran eingehoben. Diese Dachkonstruktion wurde von der Fa. Fill in Ried angefertigt.

Auch in den 2 Untergeschoßen gehen die Arbeiten stetig voran. Die Lüftungszentrale wurde eingebracht und auch die Installationsarbeiten für die Be- und Entlüftung, sowie für die gesamte Haustechnik schreiten voran.







Die Bohrarbeiten des Geothermiefeldes liegen gut im Zeitplan. Von den 204 Bohrungen sind 118 bereits fertiggestellt. Die Fa. BauGrund Süd leistet hier gute Arbeit.



Mit Ende Juli verbleiben von der Fa. Gerstl nur mehr ca. 10 Mann, die sich mit Ausschallungsarbeiten, Abräumarbeiten und diversen Innenarbeiten beschäftigen. Es wurden bereits 2 nicht mehr benötigte Baukräne von der Baustelle entfernt.

Bezüglich Übersiedlung T2 hat die Projektgruppe unter der Leitung von Hrn. Mayr Peter mit den Planungen begonnen.





## T2 Newsletter Juli 2010

Informierte Mitarbeiterinnen und Mitarbeiter stehen dem Vorhaben T2 positiv gegenüber und leisten somit zum nachhaltigen Erfolg einen wichtigen Beitrag.

### Projektleitung / Aktuelles

- Am 14./15. Juli 2010 wurden im Rahmen eines weiteren TGA-Workshops die einzelnen Abgänge zu den Laboren im UG2 und EG überprüft. Die dort begutachteten Haustechnikpläne stellen die Grundlage der Werks- und Montageplanung der ausführenden Firmen dar. Die Firmen Molin und E-Werk Wels arbeiten nun mit voller Energie an der Umsetzung. Das Kernteam T2 bedankt sich für die Unterstützung der internen Fachplaner!
- Anfang Juli wurde die von der Firma FILL vorgefertigte Stahlkonstruktion für das Dach des Atriums vor dem Betriebsrestaurant angeliefert. Mittels Schwerlastkran wurden im Millimeterarbeit die Träger eingehoben und montiert. Die Brücke, welche eine direkte begehbare Verbindung im BT3 darstellt, wurde ebenfalls bei dieser Aktion eingebaut.







- Die Herstellung der haustechnischen Hauptversorgungsstränge ist größtenteils abgeschlossen. Laufend werden die Aggregate für die Technikzentralen angeliefert. Beeindruckend sind die drei Wärmepumpen und die Filter der Lüftungsanlagen, welche bereits im Untergeschoss montiert sind.







- Im Bauteil 2 verlegte die ausführende Firma im Zuge des Innenausbaues den Doppelboden. In der Halle wurden die Trittschalldämmung und die schwerlastfähigen Bodenkanäle versetzt. Die Einbringung der monolithischen Bodenplatte steht in den nächsten Wochen an.



Das T2 Team wünscht allen R&D Mitarbeitern einen erholsamen Sommerurlaub!!







## T2 Newsletter August 2010

Informierte Mitarbeiterinnen und Mitarbeiter stehen dem Vorhaben T2 positiv gegenüber und leisten somit zum nachhaltigen Erfolg einen wichtigen Beitrag.

### Projektleitung / Aktuelles

- Sämtliche 204 Bohrungen wurde erfolgreich abgeschlossen. Auch die Anschlussarbeiten am Verteilerbauwerk sind bereits fertiggestellt. Ein großer Bereich des Geothermiefeld wird als Grünfläche wiederhergestellt.



- Bis Ende KW 35 sind alle Grabungsarbeiten inkl. Strassenquerung für die Versorgung von Wasser, Kanal und Geothermie vollendet. Danach wird sich die Verkehrs- und Parkplatzsituation wieder verbessern.







- Am Bauteil 2 ist bereits ein Teil der Außenfassade montiert. Man kann die schöne Architektur bereits sehr gut erkennen. In KW 35 werden von der Fa. Fill sämtliche Fenster montiert, somit ist das Gebäude dann auch wasserdicht. Der Innenausbau und alle Installationsarbeiten können nun ohne Wetterbeeinflussung zügig vorangetrieben werden.



- Der Haupttrafo und die Mittelspannungsanlagen wurden ebenfalls ins Gebäude eingebracht.







- Die Fa. Molin arbeitet am Aufbau der Lüftungs- und Heizungs-Kältezentrale. Nicht nur in den Untergeschossen, sondern auch in anderen Gebäudeteilen sind die Leitungs- und Rohrsysteme teilweise bereits montiert. In einigen Gebäudeteilen beginnen bereits Teilarbeiten wie der Ausbau der Doppelböden und Trennwände durch die Fa. Wiesinger. Unter diesen Doppelböden verbirgt sich eine Menge an Netzwerk- und Installationskabeln. Eine Herausforderung für die Monteure!



- Am Dach bzw. Untergeschoss wird von der Fa. FDD die Isolierung angebracht.





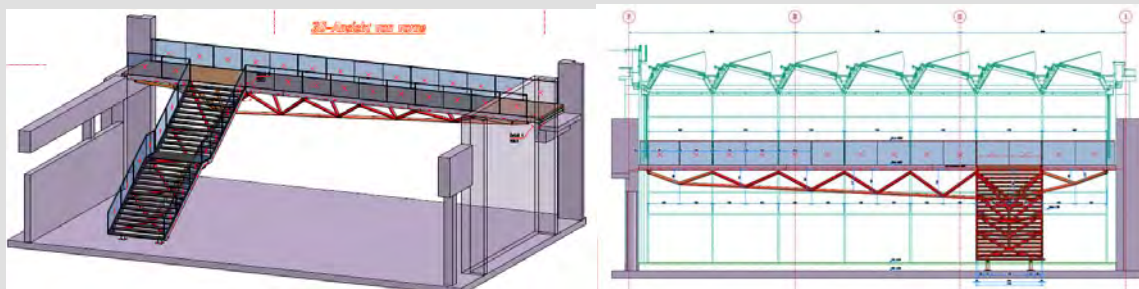
## T2 Newsletter September 2010

Informierte Mitarbeiterinnen und Mitarbeiter stehen dem Vorhaben T2 positiv gegenüber und leisten somit zum nachhaltigen Erfolg einen wichtigen Beitrag.

### Projektleitung / Aktuelles

Die Außenanlagenarbeiten für T2 (Einfriedung, Vorplatzgestaltung usw.) wurden an die Fa. Gerstl vergeben. Diese Arbeiten beinhalten die Begrünung der Tiefgarage, die ebenfalls umgehend in Angriff genommen wird.

Auch wurde schon die Stiege im Eingangsbereich (eine Stahlkonstruktion der Fa. Fill) montiert mit der darüberliegenden Dachkonstruktion für die PV Module.



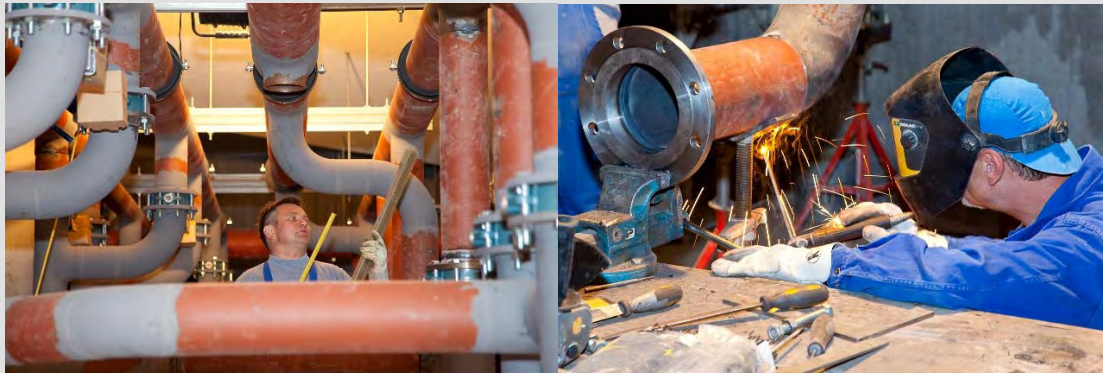




Im Inneren des Bauteils 3 EG ist der Estrich in den Laboren bereits fertig.



Es wird eifrig an der Installation der Kältezentrale gebaut. Experten vollbringen hier mit Fronius Schweißmaschinen hohe Schweißkunst in allen Positionen.





Die Hinterfüllung an der Nordseite des Gebäudes ist bereits voll im Gange.



Da die Betonierarbeiten im Gebäude größtenteils abgeschlossen sind, wurden schon alle Baukräne von der Baustelle entfernt. Ebenfalls durchgeführt wurden die Grabungsarbeiten für den Kanal, die Wasseranschlüsse und Straßenquerungen für das Geothermiefeld im Zufahrtsbereich.







## T2 Newsletter Oktober 2010

Informierte Mitarbeiterinnen und Mitarbeiter stehen dem Vorhaben T2 positiv gegenüber und leisten somit zum nachhaltigen Erfolg einen wichtigen Beitrag.

### Projektleitung / Aktuelles

Rechtzeitig vor Beginn der kalten Jahreszeit wird mit der Humusierung der Tiefgarage in KW44 begonnen. Somit ist die Bautätigkeit im westlichen Nachbarschaftsbereich so gut wie abgeschlossen.

Die Außenfassade des Gebäudes ist bereits sehr gut erkennbar. Durch das gelungene Design spiegelt sich die Umgebung in der Fassade. Die in Froniusrot gehaltenen Lüftungskanäle geben dem Gebäude eine klare Identität.



Große Baufortschritte sind im Bauteil 2 erkennbar. Alle Schallschutzplatten der Hallendecke sind montiert. Auch ist der Estrich im Untergeschoß 2 verlegt.





Durch den Aufbau von Musterarbeitsplätzen und Schweißlabors, kann die Funktionalität im Vorhinein sehr gut bewertet werden. Dazu wurde ein Schweißarbeitsplatz mit Absaugung im Bauteil 3 installiert.



Weiters schreiten die Arbeiten an der Verrohrung der Prozesswärmeableitung in den Doppelböden voran. Die Trennwände in einigen Büroräumen sind schon aufgestellt und verputzt.







Zusätzlich werden in den Doppelböden die Stromkreise, sowie Netzkabel in Bodendosen montiert.



Fa. Gerstl führt zur Zeit an den Sichtbetonwänden letzte Abschlußarbeiten durch.

Die notwendige Datenaufnahme für den Übersiedlungsprozess ist abgeschlossen. Im Zuge dieser Datenaufnahme wird jedem Mitarbeiter sein künftiger vorgesehener Arbeitsplatz zugeteilt.





## T2 Newsletter November 2010

Informierte Mitarbeiterinnen und Mitarbeiter stehen dem Vorhaben T2 positiv gegenüber und leisten somit zum nachhaltigen Erfolg einen wichtigen Beitrag.

### Projektleitung / Aktuelles

Der Bau läuft termingerecht und kann wie geplant am 19. August 2011 übergeben werden. Die Übersiedlung findet unmittelbar danach statt.

Unter der Leitung von Herrn Mair Peter wird dazu bis im April 2011 ein detaillierter Übersiedlungszeitplan erarbeitet. Schon jetzt werden alle Informationen für die fehlenden Ausstattungen erhoben.







Entlang der westlichen Grundstücksgrenze pflanzte in den frisch humusierten Boden das T2 Kernteam gemeinsam mit den Architekten von schneider+schumacher, symbolisch den ersten T2 Baum. Es wurden ausschließlich heimische Sträucher und Bäume ausgewählt z. Bsp.: Feldahorn, Esche, Traubenkirsche, Haselnuss und Sommerlieder zieren zukünftig T2.

Um eine fließende Landschaftsarchitektur zu gewährleisten wurden entlang des Traundammes Stützwände zur Niveauregulierung betoniert, dadurch ist auch eine Durchfahrt zum Traunufer möglich.



Durch den Aufbau eines Musterschweißlabors konnten die letzten kleinen Details optimiert werden. Für die Leistungselektronik ist daher ebenfalls der Aufbau eines Musterlabors geplant.





Die Fa. Fill macht bei der Fertigstellung der Fassade an der Südseite, sowie im Innenhof, große Fortschritte.



Auf dem fertig gestellten Geothermiefeld wird für die R&D Mitarbeiter/Mitarbeiterinnen ein weiterer beleuchteter Parkplatz bis KW 48 für ca. 100 PKW entstehen.

Im Gegenzug werden rund um das ETW Süd die bisherigen Parkplätze als Ersatzflächen für die Baustellencontainer bereitgestellt.

Die Möglichkeit der Baustellenbesichtigung für die R&D Mitarbeiter und Mitarbeiterinnen wird sehr gut genutzt und ist sehr informativ. Aus diesem Grund kann das Soundingboardmeeting im Dezember entfallen.







## T2 Newsletter Dezember 2010

Informierte Mitarbeiterinnen und Mitarbeiter stehen dem Vorhaben T2 positiv gegenüber und leisten somit zum nachhaltigen Erfolg einen wichtigen Beitrag.

### Projektleitung / Aktuelles

Bis auf folgende Arbeiten sind die Bauaktivitäten bis zum 10. Jänner 2011 eingestellt:

- Estrich Bauteil 4
- Verlegung des Zwischenbodens im Bauteil 3 u. 4 im 1. Obergeschoß

Seit Beginn des Testbetriebes ermöglicht die Geothermie-Heizung ein einwandfreies Arbeiten im Innenbereich.





Mit der Baumbepflanzung bereiten sich die Innenhöfe auf den Frühling vor.







Das T2 Team wünscht allen  
Frohe Weihnachten  
und viel Erfolg im Neuen Jahr !!





## T2 Newsletter Jänner 2011

Informierte Mitarbeiterinnen und Mitarbeiter stehen dem Vorhaben T2 positiv gegenüber und leisten somit zum nachhaltigen Erfolg einen wichtigen Beitrag.

### Projektleitung / Aktuelles

- Um die Besprechungskapazitäten den Notwendigkeiten anzugleichen, ist zu den ersten 2 Meetingtowers noch ein Dritter dazugekommen. Dadurch stehen weitere zwei Besprechungsräume bald zur Verfügung.



- Die Außenfassaden sind kurz vor der Fertigstellung, somit kann das Baugerüst demnächst entfernt werden und die moderne Fassade kommt dann dementsprechend zur Geltung.



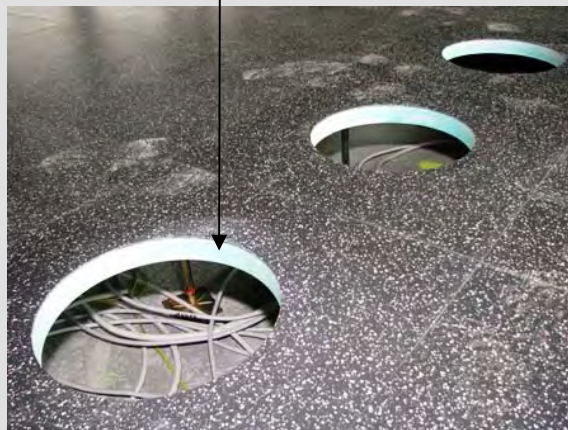




- In den Atrien EG und OG entstehen derzeit die Innenfassaden. Fertig ist bereits die Deckenkonstruktion mit einer Lamellenstruktur, die den Raum mit Tageslicht durchflutet.



- Im Zwischenboden der Büros versteckt sich eine Unmenge von Kabeln und Leitungen, die über die zu ca. 70% fertigen Bodentanks überall dorthin führen, wo sie benötigt werden





- Die Struktur, sowie die Versiegelung des Bodens, in der Halle Bauteil 2 wurde mit den zukünftigen Nutzern definiert.



- Das Heizsystem läuft bereits im Testbetrieb und ermöglicht dadurch ein angenehmes Arbeiten im Innenausbau.







- In den Systemräumen werden die Medienführung, (Prozesswasser, Druckluft usw.) installiert.



- Das aufgebaute Schweißmusterlabor wurde von den zukünftigen Nutzern beurteilt und freigegeben.
- Fa. Gerstl arbeitet mit einer verringerten Mannschaft von 5-10 Leuten an dem Feinschliff des Innenausbaus und startet bei günstigen Wetterbedingungen wieder die Außenarbeiten.





## T2 Newsletter Februar 2011

Informierte Mitarbeiterinnen und Mitarbeiter stehen dem Vorhaben T2 positiv gegenüber und leisten somit zum nachhaltigen Erfolg einen wichtigen Beitrag.

### Projektleitung / Aktuelles

- Aktuell wird intensiv am Innenausbau gearbeitet. Im ersten Obergeschoß sind die Doppelböden und Zwischenwände fertig gestellt. Im 2. Obergeschoß sind die Handwerker mit den Arbeiten absolut im Zeitplan. Gleiches gilt auch für die technische Gebäudeausstattung.



- Die Organisation des Übersiedlungsprozesses wurde von Mair Peter an Griesbaum Mathias abgegeben. 400 Arbeitsplätze aus insgesamt 9 verschiedenen Gebäuden werden dabei in T2 zusammengeführt - ein nicht zu unterschätzender logistischer Aufwand.







- Landesrätin Frau Mag. Doris Hummer, zuständig für Bildung, Wissenschaft und Forschung, Frauen und Jugend in der OÖ Landesregierung, besuchte am 16. Februar den Entwicklungsstandort Thalheim. Neben einer Baustellenführung durch T2, gab es auch eine Schweißvorführung mit dem innovativen Schweißprozess LaserHybrid.



- Für die geplante Photovoltaik Anlage sind auch schon die notwendigen Unterkonstruktionen montiert. Auf einer Fläche von ca. 1700 m<sup>2</sup> werden 30 kWp Dünnschichtmodule und ca.150 KWp kristalline Module zur Stromerzeugung verwendet.







- Für den Open Space Bereich (Kreativräume, Kombizonen Silent-Räume) wurde ein Möbelkatalog definiert. Die Bestellung lt. Einrichtungsplan erfolgt zentral.



- Das Containerdorf der ausführenden Baufirmen wird in KW 11 hinter dem ETW Gebäude Süd-West übersiedelt. Grund ist die Gestaltung der Außenanlagen sowie die Errichtung der Feuerwehrezufahrt im neuen Gebäude.





# T2 NEWSLETTER

## MÄRZ 2011

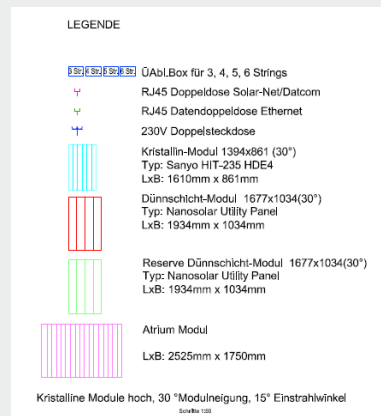
Informierte Mitarbeiterinnen und Mitarbeiter stehen dem Vorhaben T2 positiv gegenüber und leisten somit zum nachhaltigen Erfolg einen wichtigen Beitrag.

### PROJEKTLEITUNG / AKTUELLES

/ Die Übersiedlung der Baucontainer hinter dem ETW Gebäude Süd/Ost ist abgeschlossen. Somit wird mit der Gestaltung der Außenanlagen im Ostteil des neuen R&D Gebäude begonnen. Die Fa. Gerstl treibt die Arbeiten an der Außengestaltung auf Grund der günstigen Witterung zügig voran.



/ Alle Module der geplanten PV Anlage wurden vorab definiert. Die thermische Solaranlage für die Warmwasseraufbereitung des Betriebsrestaurants ist bereits umgesetzt. Ebenfalls so die Schotterschüttung auf der Dachfläche bereits aufgebracht.



# T2 NEWSLETTER

/ Im Bauteil 2 Engineering-Area wurde die gewünschte Glaswand realisiert. In den ersten Bürobereichen montiert man bereits die Deckensegel.



/ Die Montagearbeiten der Betriebsküche durch die Fa. GTM sind im vollen Gange. Hiermit wird auch für das leibliche Wohl der R&D Mitarbeiter eine optimale Infrastruktur geschaffen.



/ Die Niederspannungshauptverteilterräume sind fertig gestellt.



## T2 NEWSLETTER

/ Das Musterlabor der Power Elektronik wurde, um die Funktionsweise zu testen, errichtet und mit der Haustechnik abgestimmt.



/ Der Estrich und die Innenfassaden des Atriumbereiches lassen das künftige T2 Design schon erahnen.  
/ Die fertigen Rolltore im Bauteil 2 - Engineering-Area fügen sich wunderbar in das Fassadenbild ein.



/ Um den geplanten Einzugstermin August 2011 zu gewährleisten, können leider keine Design-Änderungswünsche (Deadline war 21.03.2011) mehr angenommen werden. Aufgrund des letzten Einrichtungsplanes erfolgt die Übersiedelung plangemäß.

# T2 NEWSLETTER

APRIL 2011

Informierte Mitarbeiterinnen und Mitarbeiter stehen dem Vorhaben T2 positiv gegenüber und leisten somit zum nachhaltigen Erfolg einen wichtigen Beitrag.

## PROJEKTLEITUNG / AKTUELLES

/ Die Übersiedlung unter der Leitung von Mathias Griesbaum ist im vollen Gange und im Zeitplan.

/ Zukunft gestalten – 2012 soll es soweit sein - unser Fronius KinderLand wird erweitert.



Im rechten Zufahrtbereich (ehemaliges Schuster-Haus), entsteht das neue Fronius KinderLand für eine alterserweiterte Gruppe von 18 Kindern.



# T2 NEWSLETTER

---

Zurzeit wird am KilaT2 fleißig geplant, skizziert, diskutiert, erörtert, um rechtzeitig im September 2012 Einzug halten zu können.



# T2 NEWSLETTER

MAI 2011

Informierte Mitarbeiterinnen und Mitarbeiter stehen dem Vorhaben T2 positiv gegenüber und leisten somit zum nachhaltigen Erfolg einen wichtigen Beitrag.

## PROJEKTLEITUNG / AKTUELLES

/ Rund um den Außenbereich von T2 entsteht die ansprechende Architektur des neuen R&D Standortes:

- Wie im Bild links unten ersichtlich, wird im hinteren Teil des Betriebshofes die erste Asphaltdecke aufgebracht. Auf der Tiefgarage im Bauteil 2 wächst bereits der Rasen (Bild rechts).



- Weiters konnte die Einfriedung des Parkplatzes im Modulbüro erledigt werden.
- Auf dem Geothermiefeld und auf der Fläche des zukünftigen KinderLandes steht jetzt zusätzliche Parkfläche zur Verfügung.



/ Der Innenausbau ist inzwischen weit vorangeschritten. In den meisten Büroräumen sind die Beleuchtung, die Deckensegel, die Glaswände und das T2 Design schon gut erkennbar.



# T2 NEWSLETTER



/ Mit der Fertigstellung des Bodenbelages befinden wir uns auch beim Empfangsbereich im Endspurt.

/ Vier der bis zu 15m hohen und beeindruckenden Lüftungskamine, konnten schon aufgestellt werden.



/ Richtigstellung zum letzten Newsletter:

Im „linken“ Zufahrtsbereich, entsteht das neue Fronius KinderLand für eine alterserweiterte Gruppe von 18 Kindern, nicht wie falsch beschrieben im rechten.

# T2 NEWSLETTER

JUNI 2011

Informierte Mitarbeiterinnen und Mitarbeiter stehen dem Vorhaben T2 positiv gegenüber und leisten somit zum nachhaltigen Erfolg einen wichtigen Beitrag.

## PROJEKTLEITUNG / AKTUELLES

/ Die behördlich vorgeschriebene Schallschutzwand (rollbar/beweglich) zwischen Modulbüro und Bestandgebäude ist seit Mitte in Funktion. Dieser Bereich dient als Notzufahrt für die Feuerwehr.

/ Fa. Gerstl stellt die Außenarbeiten Zug um Zug fertig. Die Zufahrtstrassen für die Logistik und Tiefgarage sind bereits gut erkennbar.



/ Weiters konnte die Außenanlage im Ostteil von T2 mit den Lüftungskaminen und der Feuerwehrezufahrt fertig gestellt werden.

/ Ebenfalls wird eifrig am Einbau von zwei der insgesamt drei EMV Kammern gearbeitet.







# T2 NEWSLETTER

Die Bezeichnung der jeweiligen Besprechungsräume sehen sie in der unten angefügten Tabelle.

Raumbezeichnung	Türnummer	Fläche [m <sup>2</sup> ]	Fachbereich	Monitor	Beamer	Outlook Bezeichnung
Schulungsraum	BT1-00-B.2/3.2-T-01	77	Öffentlich	Nord	ja	SR THA B Galileo Galilei Nord BT1 EG 40 Pers.)
Schulungsraum	BT1-00-B.2/3.2-T-01	77	Öffentlich	Süd	ja	SR THA B Galileo Galilei Süd BT1 EG (40 Pers.)
Schulung/Besprechung	BT1-00-A.2/8.2-T-01	46,14	Öffentlich		ja	SR THA B Albert Einstein BT1 EG (12 Pers.)
Schulung/Besprechung	BT1-00-A.2/9.2-T-01	46,04	Öffentlich		ja	SR THA B Isaac Newton BT1 EG (12 Pers.)
Schulung	BT1-00-C.2/13.2-T-0	33,06	Öffentlich		ja	SR THA B Joseph Henry BT1 EG 6 Pers.)
Besprechung	BT1-OG1-A.2/13.2-T-01	24	Konstruktion	Ost	ja	SR THA B James Watt Ost BT1 OG1 (5 Pers.)
Besprechung	BT1-OG1-A.2/14.2-T01	24	Konstruktion	West	ja	SR THA B James Watt West BT1 OG1 (5 Pers.)
Besprechung	BT1-OG2-B.2/1.2-T01	23	Patent und Recht		ja	SR THA B Alfred Nobel BT1 OG2 (8 Pers.)
Besprechung	BT2-EG-E8-T01	41	IG XL		ja	SR THA B Alexandre Becquerel BT2 EG (10 Pers.)
Besprechung	BT4-EG-A29-T02	32,4	Prozesstechnik		ja	SR THA B Andre Ampere BT4 EG (10 Pers.)
Besprechung	BT4-OG1-E24-T014	33,5	Testing		ja	SR THA B Alessandro Volta BT4 OG1 (10 Pers.)
Besprechung	BT3-OG1-E7-T01	37	Fertigungstechnik		ja	SR THA B Luigi Galvani BT3 OG1 (10 Pers.)
Besprechung	BT3-OG1-I9-T01	22,1	Brennertechnik		ja	SR THA B Heinrich Hertz BT3 OG1 (8 Pers.)
Besprechung	BT4-OG1-A29-T03	18,1	HSE		ja	SR THA B Heinz Zemanek BT4 OG1 (8 Pers.)
Besprechung	BT3-OG2-E17-T02	46	ETWL		ja	SR THA B Thomas Edison BT3 OG2 (16 Pers.)
Besprechung	BT3-OG2-E18-T03	47	ETWL	Videokonferenz	ja	SR THA BV Nicola Tesla BT3 OG2 (16 Pers.)
Besprechung	BT3-OG2-E17-T03	30	ETWL		ja	SR THA B Georg Ohm BT3 OG2 (8 Pers.)
Besprechung	Modulbüro EG		Öffentlich	nein	nein	SR THA Modulbüro EG (8 Pers.)
Besprechung	Modulbüro EG		Öffentlich	nein	nein	SR THA Grünberg Modulbüro EG (8 Pers.)
Besprechung	Modulbüro OG1		Öffentlich	nein	nein	SR THA Modulbüro OG1 (8 Pers.)
Besprechung	Modulbüro OG1		Öffentlich	nein	nein	SR THA Traunstein Modulbüro OG1 (8 Pers.)
Besprechung	Modulbüro OG1		Öffentlich	nein	nein	SR THA Dachstein-Modulbüro 1OG (16 Pers.)
Besprechung	Modulbüro OG2		Öffentlich	nein	nein	SR THA SCRUM Modulbüro 2OG (16 Pers.)
Besprechung	Modulbüro OG2		Öffentlich	nein	nein	SR THA MAG02 Modulbüro 2OG (25 Pers.)



# T2 NEWSLETTER

JULI 2011

Informierte Mitarbeiterinnen und Mitarbeiter stehen dem Vorhaben T2 positiv gegenüber und leisten somit zum nachhaltigen Erfolg einen wichtigen Beitrag.

## PROJEKTLEITUNG / AKTUELLES

/ Zurzeit arbeitet ein Team an einem raumbezogenen Detailplan für T2. Sechs Wochen vor den tatsächlichen Übersiedelungstermin folgen pro Raum noch genaue Detailinfo für jeden Mitarbeiter. Die Anwesenheit der definierten Raum- bzw. Maschinenverantwortlichen ist im jeweiligen Übersiedlungszeitraum unumgänglich.

/ Die Feuerwehr überprüfte die Zufahrt im Osten zu T2 mit den Notfall-Fahrzeugen. Dabei wurde festgestellt, dass alle Auflagen und Vorschriften erfüllt werden.



/ Der Innenhof kommt seinem zukünftiges Aussehen immer näher. Derzeit wird gerade der Asphalt aufgebracht.



# T2 NEWSLETTER

/ Die bauliche Errichtung der Thermoprüf- und Lebensdauerkammern für alle in T2 entwickelten Fronius Produkte wurde abgeschlossen. An der dazu benötigten Infrastruktur wird nun mit Hochdruck gearbeitet. Gewährleistet wird dadurch ein fließender Übergang der anstehenden Tests.



/ In einigen Bereichen wurde bereits mit dem Aufbau der Schwerlastregale begonnen. Zukünftig wird dadurch mehr Platz für die Lagerung zur Verfügung stehen und zusätzlich werden die Wege kürzer.



/ Die Fertigstellung der Außenanlage wird nun südseitig des BT4 entlang der Gewerbestrasse vorangetrieben. In diesem Bereich werden bald neue Parkplätze zur Verfügung stehen.





# T2 NEWSLETTER

## AUGUST 2011

Informierte Mitarbeiterinnen und Mitarbeiter stehen dem Vorhaben T2 positiv gegenüber und leisten somit zum nachhaltigen Erfolg einen wichtigen Beitrag.

### PROJEKTLEITUNG / AKTUELLES

/ T2 in Endspurt

Der für Fronius wichtige R&D Standort Thalheim steht vor der Fertigstellung!

Nach einer zweijährigen Planungsphase wurde am 28.11.2008 mit dem offiziellen Spatenstich die Bauphase gestartet. Das dynamische Wachstum in den Jahren 2009/2010 von Fronius machte eine Umplanung während der Bauphase notwendig. Eine enorme Herausforderung für das gesamte Projektteam und den ausführenden Firmen waren die Folge. Trotz des engen Terminplans wurde die Aufgabe erfolgreich gelöst.



/ Das Kernteam T2 informierte seit Juni 2008 in insgesamt 39 Newsletter die R&D Mannschaft und Nahtstellenpartner während der Bauhase über den aktuellen Status des Baufortschrittes.

Bedanken möchten wir uns auch für die Unterstützung des Newsletter beim T2 Kommunikationsteam (Haidinger Sandra, und Hofer Alex).

/ Die Übersiedelung der ersten Ausrüstungsgegenstände hat bereits begonnen und mit September 2011 werden die ersten Mitarbeiter ins T2 einziehen.

/ Mit dem heutigen letzten Newsletter wünschen wir dem gesamten R&D Team und zukünftigen Mitarbeitern am Standort Thalheim viel Erfolg und Freunde am „besten Ort der Welt für technologische Revolutionen“.

# T2 NEWSLETTER

---



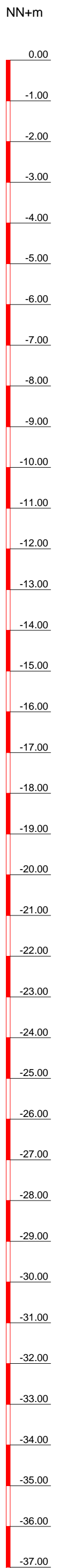
/ Zurzeit wird am KinderLand T2 fleißig geplant, skizziert, diskutiert, erörtert, um rechtzeitig im September 2013 Einzug halten zu können.



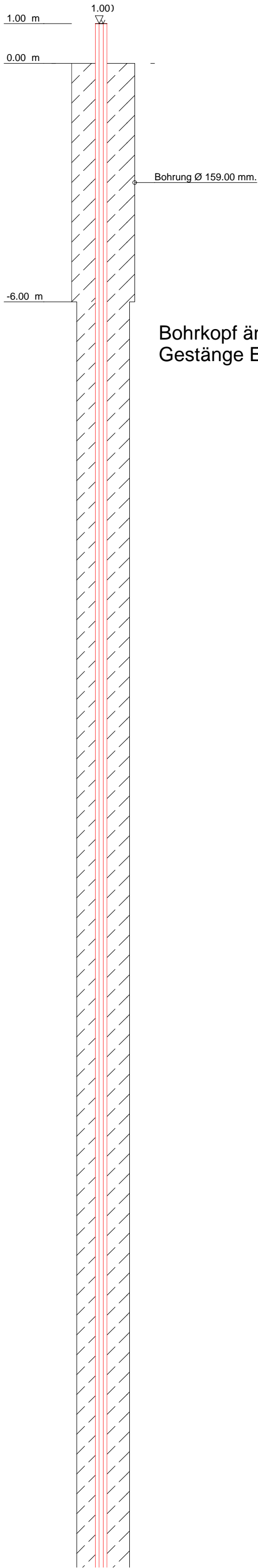
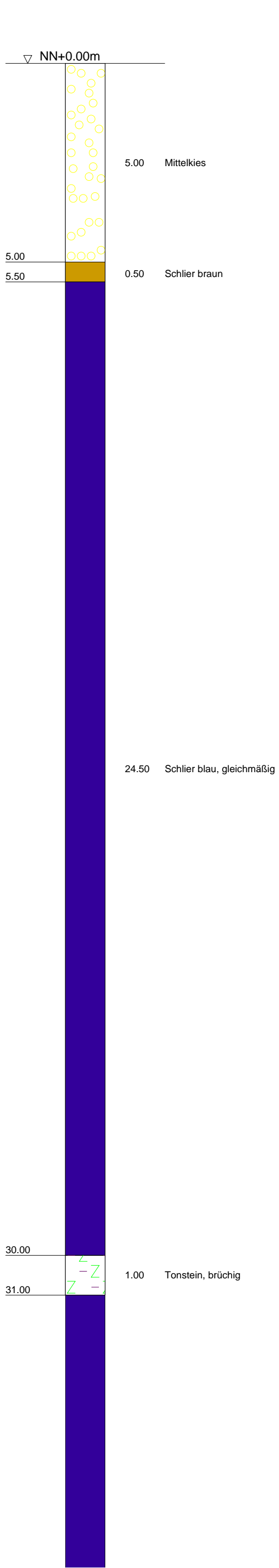
Sondenbohrung  
GEOLOGIE  
BV.: FRONIUS  
4600 WELS

SONDENTEUFE 200 m  
AUSBAU d40

SONDENTEUFE 150 m  
AUSBAU d32



▼ 9.00 GW



Bohrkopf ändern  
Gestänge Ein-und Ausbau

